

Giedrius Kuprevičius

Trys Tibulo Elegijos

baritonui ir fortepijonui



2014

Baritone Solo
Piano

Trys Tibulo Elegijos

1. Praeities Elegija

Albius Tibullus*

Giedrius Kuprevičius
2014, gk 321/1

♩ = 70

mp

Kai pa - lai - min - gai žmo - nių, ka - ra -

liau jant Sa - tur - nui, gy - ven - ta, kai ne - ži - no - jo vi - sai že - mė il - gu -

8

♩ = 72 **Meno mosso**

p

- jų ke - lių. Kai dar žyd - rū van - de -

12

ny ne - bu - vo iš - nie - ki - nės lai - vas, bu - rių gaub - ta krū - ti - ne

* Albius Tibullus "Elegijos", iš lotynų kl. vertė Dalia Dilytė / Mokslo ir enciklopedijų leidykla, Vilnius, 1993
www.giedriuskuprevicius.lt / info@giedriuskuprevicius.lt

15

gau - dan - tis vė - jų gū - sius. — Kai u - žu ma - rių pla - čių, ieš - ko - da - mas pel - no jų -

The score for measures 15-17 features a baritone solo line and a piano accompaniment. The key signature is one flat (B-flat). The time signature changes from 4/4 to 6/4 and then to 2/4. The piano accompaniment consists of block chords in the right hand and a steady eighth-note bass line in the left hand.

18

rei - vis dar ne - ga - be - no na - mo už - jų - rio pre - kių re - tų. —

The score for measures 18-20 continues the baritone solo and piano accompaniment. The key signature changes to two flats (B-flat and E-flat). The time signature changes from 2/4 to 6/4 and then to 2/4. The piano accompaniment maintains its block chord texture in the right hand and eighth-note bass line in the left hand.

21

Jau - tis tuo - met nuo - lan - kiai dar ne - vil - ko sun - kio - jo jun - go,

The score for measures 21-22 continues the baritone solo and piano accompaniment. The key signature changes to three flats (B-flat, E-flat, and A-flat). The time signature changes from 2/4 to 6/4 and then to 2/4. The piano accompaniment continues with block chords and an eighth-note bass line.

23

nei pa - ža - bo - tas ark - lys žąs - lų ne - kram - tē pik - tai. — Bu - vo be du - rū na mai, lau -

The score for measures 23-25 concludes the baritone solo and piano accompaniment. The key signature changes to four flats (B-flat, E-flat, A-flat, and D-flat). The time signature changes from 2/4 to 6/4 and then to 2/4. The piano accompaniment continues with block chords and an eighth-note bass line.

Giedrius Kuprevičius / Trys Tibulo Elegijos / 1. Praeities Elegija
Baritone Solo, Piano

4

26

26
kai ne - tu - rė - jo ka - ra - liaus, di - de - lio e - žių ak - mens,

27

Detailed description: This system contains measures 26 and 27. The vocal line is in bass clef with a key signature of one sharp (F#) and a 5/4 time signature. The lyrics are "kai ne - tu - rė - jo ka - ra - liaus, di - de - lio e - žių ak - mens,". The piano accompaniment features a complex texture with chords and moving lines in both hands, including a triplet in the right hand at the end of measure 27.

28

28
žy - min-čio dir - vų ri - bas. Sru - vo me dum q-žuo-lai, ir pa - čios at-neš - da - vo no - riai

29

30

Detailed description: This system contains measures 28, 29, and 30. The vocal line is in bass clef with a key signature of one sharp (F#) and a 5/4 time signature. The lyrics are "žy - min-čio dir - vų ri - bas. Sru - vo me dum q-žuo-lai, ir pa - čios at-neš - da - vo no - riai". The piano accompaniment features a complex texture with chords and moving lines in both hands, including a triplet in the right hand at the end of measure 30.

31

31 *mf*
a - vys se - no - liams ro - miams teš - me - nis pie - no sal - daus.

32

Detailed description: This system contains measures 31 and 32. The vocal line is in bass clef with a key signature of one sharp (F#) and a 5/4 time signature. The lyrics are "a - vys se - no - liams ro - miams teš - me - nis pie - no sal - daus.". The piano accompaniment features a complex texture with chords and moving lines in both hands, including a triplet in the right hand at the end of measure 32.

33

33
Pyk - čių, ri - kiuo - čių, ka - rų ne - ži - no - ta, iš kie - to me - ta - lo dar—

34

35

Detailed description: This system contains measures 33, 34, and 35. The vocal line is in bass clef with a key signature of one flat (Bb) and a 4/4 time signature. The lyrics are "Pyk - čių, ri - kiuo - čių, ka - rų ne - ži - no - ta, iš kie - to me - ta - lo dar—". The piano accompaniment features a complex texture with chords and moving lines in both hands, including a triplet in the right hand at the end of measure 35.

36

dar ne - tu - rė - jo žiau - rus kal - vis nu - ka - lės gink - lų.

38

Vieš - pa - tie, Vieš - pa - tie, būk gai - les -

41

tin - gas, gai - les - tin - gas! A aš!

V.S.

Giedrius Kuprevičius / Trys Tibulo Elegijos / 1. Praeities Elegija
Baritone Solo, Piano

6

44 *f* Tempo primo

A... aš žod - lau - ža juk nie - kad ne - bu - vau.

Tempo primo

50 *mp*

Lemk, kad ant kie - to ak - mens už - ra - šas bū - tų grau - dus: "Čia žiau rios mir - ties pa -

54

grob - tas gu - li Ti - bu - las. Jis su Ma - sa - la kar - tu vy - ko

58

ke - lio - nèn il - goo - oonnn...

Baritone Solo
Piano

Trys Tibulo Elegijos

2. Dabarties Elegija


Albius Tibullus

Giedrius Kuprevičius
2014, gk 321/2

♩ = 122 *quasi militare*

mf

Sa -



♩ = 122 *quasi militare*

destra *belsti pirštų galais*

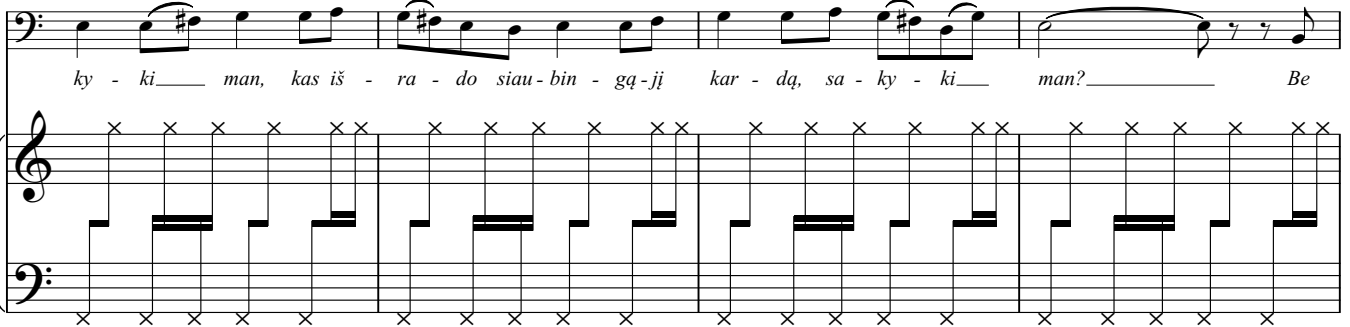
mp

mf

sinistra

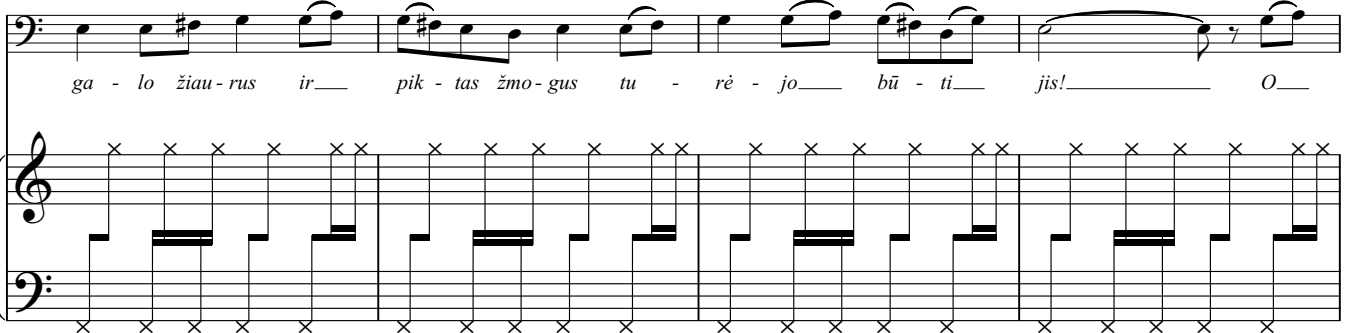
5

ky - ki___ man, kas iš - ra - do siau - bin - gą - jį kar - dą, sa - ky - ki___ man?_____ Be



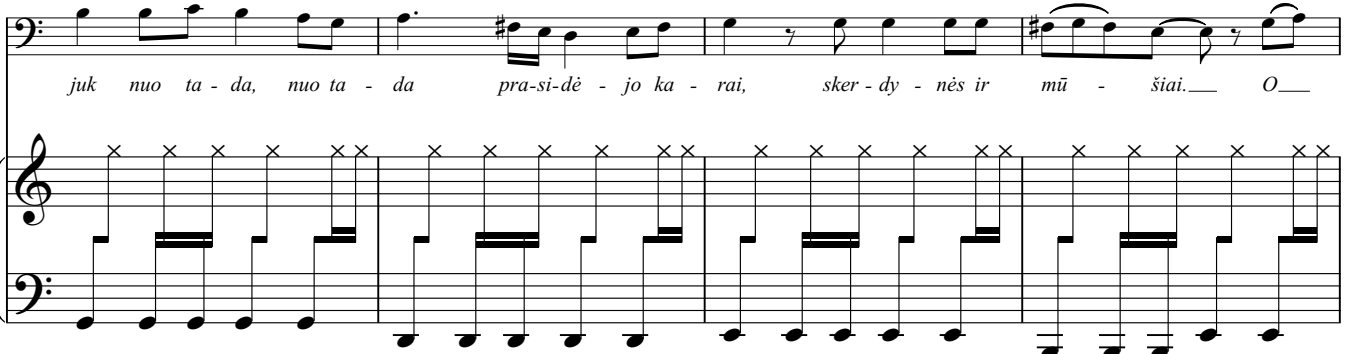
9

ga - lo žiau - rus ir___ pik - tas žmo - gus tu - rė - jo___ bū - ti___ jis!_____ O___



13

juk nuo ta - da, nuo ta - da pra - si - dė - jo ka - rai, sker - dy - nės ir mū - šiai._____ O___



V.S.

Giedrius Kuprevičius / *Trys Tibulo Elegijos* / 2. *Dabarties Elegija*
Baritone Solo, Piano

8

17

juk nuo ta - da, nuo ta - da trum piau - siu vieš - ke - liu sku - ba mir - tis, mir-tis.

mp

21

mp

25

mp

Gal

29

tas žmo - gus ir ne - kal - tas vi sai, gal at - su - ko-me pa - tys gink - lus, į sa - ve, gal

mp

33

tas žmo - gus ir ne - kal - tas vi sai, gal at - su - ko - me pa - tys gink - lus — į sa - ve.

The score for measures 33-36 features a baritone vocal line and a piano accompaniment. The vocal line is in a bass clef with a key signature of one sharp (F#). The piano accompaniment consists of a treble and bass clef. The piano part has a steady eighth-note accompaniment in the bass and chords in the treble.

37

Štai šau - kia, — šau - kia — ka - ras da bar, at - žy - giuo - ja jau prie - šas žiau - rus! — Ne -

The score for measures 37-41 continues the vocal and piano parts. The piano accompaniment maintains its rhythmic pattern, with some changes in chord voicings and dynamics.

42

mf
e - ši - nas ie - tim, ku - ri — ma - non krū - ti - nèn, krū - ti — nèn į - smigs. — O, — gel - bè - kit, gel - bè - kit,

The score for measures 42-46 includes a dynamic marking of *mf* (mezzo-forte). The piano accompaniment features a more active treble part with sixteenth-note patterns.

47

Lau - rai, mie - li, glo - bo - ję mus dau - ge - lį me - tu! O, — gel - bè - kit, gel - bè - kit,

The score for measures 47-50 concludes the page. It includes a dynamic marking of *mf* and features a final vocal phrase and piano accompaniment.

Giedrius Kuprevičius / Trys Tibulo Elegijos / 2. Dabarties Elegija
Baritone Solo, Piano

10

51

Lau - rai, mie-li, glo - bo - ję mus dau - ge - li me - tų! O o o! A

55

a a! O o o! A a a a o o! A

59

a a! O o o! A a a a Juk bai- siai_ kvai - la, _

64

kvai - la mir ties juo - do - sios ieš - ko - ti ka - re. Ji ty - ko - ja vi - sa -

68

- dos ir ty - liai pri - šliau - žia, pri šliau - žia stai - ga. Tam - siam pra - ga - re ne - bė -

72

ra nei der - lių vy nuo-gy - nų nei pa - sė - lių. Vien pik - tas Cer - be-ris blaš - kos te-nai nu dras

77

ky - tais skruos tais ir ap - de - gu siais plau kais. O o o, o o o

81

o o, o O o o, o o o

Giedrius Kuprevičius / *Trys Tibulo Elegijos* / 2. *Dabarties Elegija*
Baritone Solo, Piano

85

o, o, o La -

89

ai vieš - pa - tau - ja tai - ka, tai - ka, švie - sio - ji dei - vė Tai -

92

ka! Te rū - dys pa - lė - pės kam - pe ža - lo - ja, ža -

95

lo - ja kar - dą lė - tai! O

99

A

f

103

p

O o o, o

p

8va

107

p

pp

o o, m m m, m m m...

*)

*) cit. W.A.Mozart, *Lacrimosa* / *Requiem*, K 626

112

mf

Tai - ka, tai - ka mai - tin - to - ja mūs, ja -

mf

Giedrius Kuprevičius / *Trys Tibulo Elegijos* / 2. *Dabarties Elegija*
Baritone Solo, Piano

116

vais ne-ši-na tu a-teik! Dos-niai, dos-niai vai-sius-ber-da-ma, būk be

120

ga-lo švie-si, ty-ra! *f* O o ty o! A a a! O

124

o o! A a O o o! A a a! O

128

o o! A a Tram tam tram ta-tam tram tam tram-tam ta-ra-ra

Giedrius Kuprevičius / *Trys Tibulo Elegijos* / 2. *Dabarties Elegija*
Baritone Solo, Piano

15

132

*staigiai susiima
už širdies*

tram tam tram ta - tam tra - ta - ta - ta tra ta - ra - ra - ta tram tram tram tra - ta... A!..

4'25"

12

tie. Čia mo - tu - lės nė - ra, tai kas gi ma - nus pe - le - nus ur - non su -

mf

Ped. *

15

pils? Nėr nei se - su - tės, ku - ri Ry - tų kve - pa - lais ap - šlaks - ty - tu,

mp

Ped. *

Ped. pedalą keisti kiekvienai harmonijai

18

il - gas iš - py - nus ka - sas a - ša - ras, a - ša - ras lie - tų grau - džias... De - li - jos čia nė - ra, nė -

p

Ped. *

21

ra, nė - ra, nė - ra... O

p

Ped. *

V.S.

Giedrius Kuprevičius / *Trys Tibulo Elegijos* / 3. *Ateities Elegija*
Baritone Solo, Piano

18

26

f

f

Ped. pedalȧ keisti kiekvienai harmonijai

32

f

37

m

p

40

rit.

rit.

pp

Baritone Solo

Trys Tibulo Elegijos

1. Praeities Elegija

Albius Tibullus*

Giedrius Kuprevičius

2014, gk 321/1

♩ = 70 *mp*

Kai_ pa-lai- min - gai žmo- nių, ka- ra - liau - jant Sa- tur - nui, gy-

5

ven- ta, kai_ ne-ži- no - jo vi - sai že - mè il- gų - jų ke- lių.

10 ♩ = 72 *Meno mosso* *p*

Kai dar žyd- rų van- de - nų ne- bu - vo iš - nie - ki- nės lai - vas,

14

bu - rių gaub- ta krū- ti- ne gau- dan- tis vė - jų gū- sius. — Kai u- žu ma - rių pla

17

čiu, ieš- ko - da- mas pel - no jū - rei - vis dar ne- ga- be - no na- mo

20

už - jū- rio pre- kių re- tų. — Jau- tis tuo- met nuo- lan- kiai dar ne - vil- ko sun- kio- jo jun- go,

23

nei pa- ža- bo - tas ark- lys žąs - lų ne- kram- tē pik- tai. — Bu - vo be du - rų na- mai, lau -

26

kai ne- tu- rė - jo ka- ra- liaus, di - de- lio e - žių ak- mens, žy- min- čio dir - vų ri- bas.

29 *mf*

Sru- vo me- dum q- žuo- lai, ir pa- čios at- neš- da- vo no- riai a - vys se- no- liams ro- miems

V.S.

Giedrius Kuprevičius / Trys Tibulo Elegijos / 1. Praeities Elegija
Baritone Solo

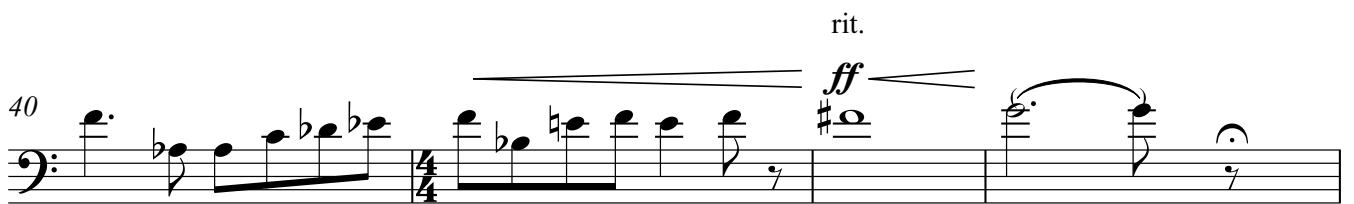
2



teš-me-nis pie-no sal-daus. Pyk-čiu, ri-kiuo-čiu, ka - ru ne-ži-no-ta, iš kie-to me-ta-lo dar_



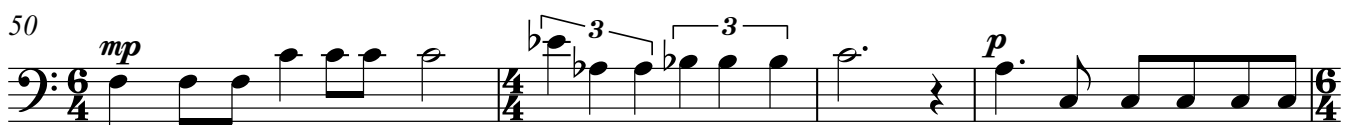
dar ne-tu-rė - jo žiau-rus kal-vis nu-ka - lės gink-lų. Vieš - pa-tie,



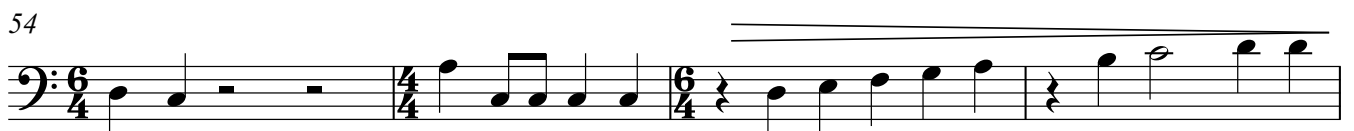
Vieš - pa-tie, būk gai-les - tin-gas, gai-les-tin - gas! A_____ aš!



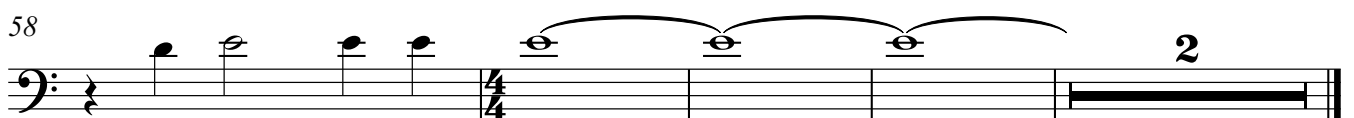
A_____ aš žod - lau-ža juk nie-kad ne - bu - vau.



Lemk, kad ant kie-to ak-mens už-ra-šas bū-tų grau-dus: "Čia žiau-rios mir-ties pa



grob-tas gu - li Ti-bu-las. Jis su Ma-sa - la kar - tu vy - ko



ke - lio - nèn il - goo - oonnn_____

Baritone Solo

Trys Tibulo Elegijos

2. Dabarties Elegija

Albius Tibullus

Giedrius Kuprevičius

2014, gk 321/2

♩ = 122

3 *quasi militare*

mf



Sa - ky - ki__ man, kas iš - ra - do siau-bin - gą - jį

7



kar - dą, sa - ky - ki__ man?__ Be ga - lo žiau - rus ir__ pik - tas žmo - gus tu -

11



-rė - jo__ bū - ti__ jis!__ O__ juk nuo ta - da, nuo ta - da pra - si - dē - jo ka -

15



rai, sker dy nės ir mū - šiai. O__ juk nuo ta - da, nuo ta - da trum piau - siu

19



vieš - ke - liu sku - ba mir - tis, __ mir - tis. Gal tas žmo - gus ir ne

30



kal - tas vi - sai, gal at - su - ko - me pa - tys gink - lus__ į sa - ve, gal__ tas žmo - gus ir ne -

34



kal - tas vi - sai, gal at - su - ko - me pa - tys gink - lus__ į sa - ve. Štai

38



šau - kia, __ šau - kia__ ka - ras da - bar, at - žy - giuo - ja jau prie - šas žiau - rus!__ Ne -

42



e - ši - nas ie - tim, ku - ri__ ma - non krū - ti - nèn, krū - ti__ nèn į - smigs. O,__

46



gel - bė - kit, gel - bė - kit, Lau - rai, mie - li, glo - bo - ję mus dau - ge - lį me - tų! O,__ V.S.

Giedrius Kuprevičius / Trys Tibulo Elegijos / 2. Dabarties Elegija
Baritone Solo

2

50 *mp*
gel - bė - kit, gel - bė - kit, Lau - rai, mie - li, glo - bo - ję mus dau - ge - li me - tų! O

54
o o! A a a! O o o! A a a a o o! A

59
a a! O o o! A a a Juk bai - siai kvai - la, -

64
kvai - la mir - ties juo - do - sios ieš - ko - ti ka - re. Ji ty - ko - ja vi - sa -

68
dos ir ty - liai pri - šliau - žia, pri - šliau - žia stai - ga. Tam - siam pra - ga - re ne - bė -

72
ra nei der - lių vy - nuo - gy - nų nei pa - sė - lių. Vien pik - tas Cer - be - ris

76
blaš - kos te - nai nu - dras - ky - tais skruos - tais ir ap - de - gu - siais plau - kais. O o o, o

80
o o o, o O o o, o o o

85 *f*
o o, o La - ai vieš - pa - tau - ja tai

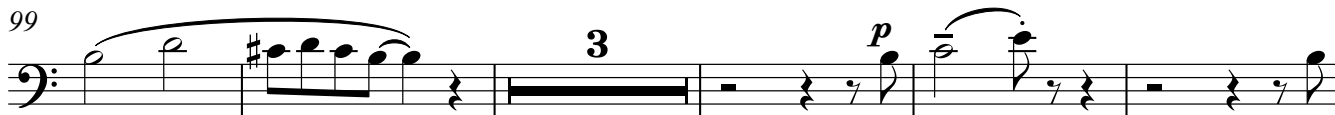
90
ka, tai - ka, švie - sio - ji dei - vė Tai - ka! Te rū - dys pa - lė - pės kam

94



pe__ ža - lo - ja, ža - lo - ja__ kar - dą lė - tai!__ O__

99



A__ O o o, o

107



o o, m m m, m m m...

113



Tai - ka, tai - ka mai - tin - to - ja mūs, ja - vais ne - ši - na__ tu a - teik!__ Dos

118



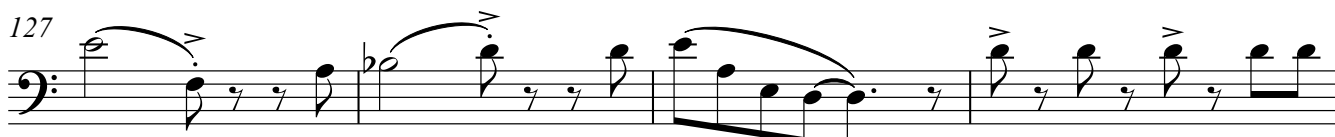
niai, dos_ niai vai - sius_ ber - da - ma, būk be ga - lo švie - si, __ ty - ra!__ O

122



o o! A a a! O o o! A a__ O o o! A

127



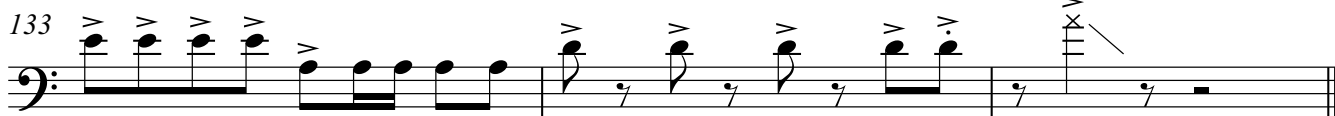
a a! O o o! A a__ Tram tam tram ta - tam

131



tram tam tram - tam ta - ra - ra tram tam tram ta - tam

133



tra - ta - ta - ta tra ta - ra - ra - ta tram tram tram tra - ta... A!.. 4'25"

staigiai susiima
už širdies

Baritone Solo

Trys Tibulo Elegijos

3. Ateities Elegija

Albius Tibullus

Giedrius Kuprevičius

2014, gk 321/3

♩ = 62



Jūs per E - gė - jo ma - rias to - lyn ke - liau - kit, Me - sa - la,



tik pri - si - min - kit ma - ne kar - tais ir tu, ir drau - gai. Ser - gan - tį glau - džia ma



ne _____ Fe - a - ki - jos že - mė.

Vai a - ti - trau - ki Mir -



tie, sa - vo go - džių - sias ran - kas.

Vai at - si - trau - ki, mel - džiu, juo - do - ji Mir



tie. Čia mo - tu - lės nė - ra, tai kas gi _____ ma - nus pe - le - nus ur - non su - pils?



Nėr nei se - su - tės,

ku - ri Ry - tų kve - pa - lais ap - šlaks - ty - tų,

il - gas iš - py - nus ka sas



a - ša - ras, a - ša - ras lie - tų grau džias... -

De - li - jos čia

nė - ra, nė -



ra, _____ nė - ra, _____ nė - ra...

Giedrius Kuprevičius / *Trys Tibulo Elegijos* / 3. Ateities Elegija
Baritone Solo

2

25

O *o* *o* *A*

A *A* *A* *A*

O *m*

5

Trys Tibulo Elegijos baritonui ir fortepijonui
muzika - Giedrius Kuprevičius 2014, gk 321/1-3
eilės - Albius Tibullus*

1. Praeities Elegija

Kai palaimingai žmonių, karaliaujant Saturnui, gyventa, kai nežinojo visai žemė ilgųjų kelių.
Kai dar žydrų vandenų nebuvo išniekinęs laivas, burių gaubta krūtine gaudantis vėjų gūsius.
Kai užu marių plačių, ieškodamas pelno jūreivis dar negabeno namo užjūrio prekių retų.
Jautis tuomet nuolankiai dar nevilko sunkiojo jungo, nei pažabotas arklys žąslių nekramtė piktai.
Buvo be durų namai, laukai neturėjo karaliaus, didelio ežių akmens, žyminčio dirvų ribas.
Sruvo medum qžuolai, ir pačios atnešdavo noriai avys senoliams romiems tešmenis pieno saldaus.
Pykčių, rikiuočių, karų nežinota, iš kieto metalo dar neturėjo žiaurus kalvis nukalęs ginklų.
Viešpatie, būk gailestingas, gailestingas,
Viešpatie, būk gailestingas, gailestingas!
Aš!
Aš žodlauža juk niekad nebuvau.
Lemk, kad ant kieto akmens užrašas būtų graudus:
"Čia žiaurios mirties pagrobtas guli Tibulas.
Jis su Masala kartu vyko kelionėn ilgooooonnn..."

2. Dabarties Elegija

Sakyki man, kas išrado siaubingąjį kardą, sakyki man?
Be galo žiaurus ir piktas žmogus turėjo būti jis!
O juk nuo tada, nuo tada prasidėjo karai, skerdynės ir mūšiai.
O juk nuo tada, nuo tada trumpiausiu vieškeliu skuba mirtis, mirtis.
Gal tas žmogus ir nekaltas visai, gal atsukome patys ginklus į save, gal tas žmogus ir nekaltas visai,
gal atsukome patys ginklus į save. Štai šaukia, šaukia karas dabar, atžygiuoja jau priešas žiaurus!
Nešinas ietim, kuri manon krūtinėn, krūtinėn įsmigs.
O, gelbėkit, gelbėkit,
Laurai, mieli, globojė mus daugelį metų!
O, gelbėkit, gelbėkit,
Laurai, mieli, globojė mus daugelį metų!
O o o!
A a a!
O o o!
A a a a o o!
A a a!
O o o!
A a a a..
Juk baisiai kvaila, kvaila mirties juodosios ieškoti kare.
Ji tykoja visados ir tyliai prišliaužia, prišliaužia staiga.
Tamsiam pragare nebėra nei derlių vynuogynų nei pasėlių.
Vien piktas Cerberis blaškos tenai nudraskytais skruostais ir apdegusiais plaukais.
O o o, m m m, o o o, m O o o, m m m, o o o, m...
Lai viešpatauja taika, taika, šviesioji deivė Taika!
Te rūdys palėpės kampe žaloja, žaloja kardą lėtai!
O A O o o, o o o, m m m, m m m...
Taika, taika maitintoja mūs, javais nešina tu ateik!
Dosniai, dosniai vaisius berdama, būk be galo šviesi, tyra!

Trys_Tibulo_Elegijos.txt

O o o!

A a a!

O o o!

A a O o o!

A a a!

O o o!

A a...

*Tram tam tram tatam tram tam tramtam tarara tram tam tram tatam tratatata tra tararata tram
tram tram trata...*

A!..

3. Ateities Elegija

Jūs per Egėjo marias tolyn keliaukit,

Mesala, tik prisiminkit mane kartais ir tu, ir draugai.

Sergantį glaudžia mane Feakijos žemė.

Vai atitrauki Mirtie, savo godžiąsias rankas.

Vai atsitrauki, meldžiu, juodoji Mirtie. Čia motulės nėra, tai kas gi manus pelenus urnon supils?

*Nėr nei sesutės, kuri Rytų kvėpalais apšlakstytų, ilgas išpynus kasas, ašaras, ašaras lietu
graudžias...*

Delijos čia nėra, nėra, nėra, nėra...

O o o A A A A A O m...

** Albijus Tibulas "Elegijos" , iš lotynų kalbos vertė Dalia Dilytė / Mokslo ir enciklopedijų leidykla,
Vilnius, 1993*

www.giedriuskuprevicius.lt / info@giedriuskuprevicius.lt